



Certis Belchim

GROWING TOGETHER

SULGRAN[®]

sumpor 800 g/kg



Fungicid na osnovi sumpora za suzbijanje pepelnica u ratarstvu, vinogradarstvu, voćarstvu i povrćarstvu



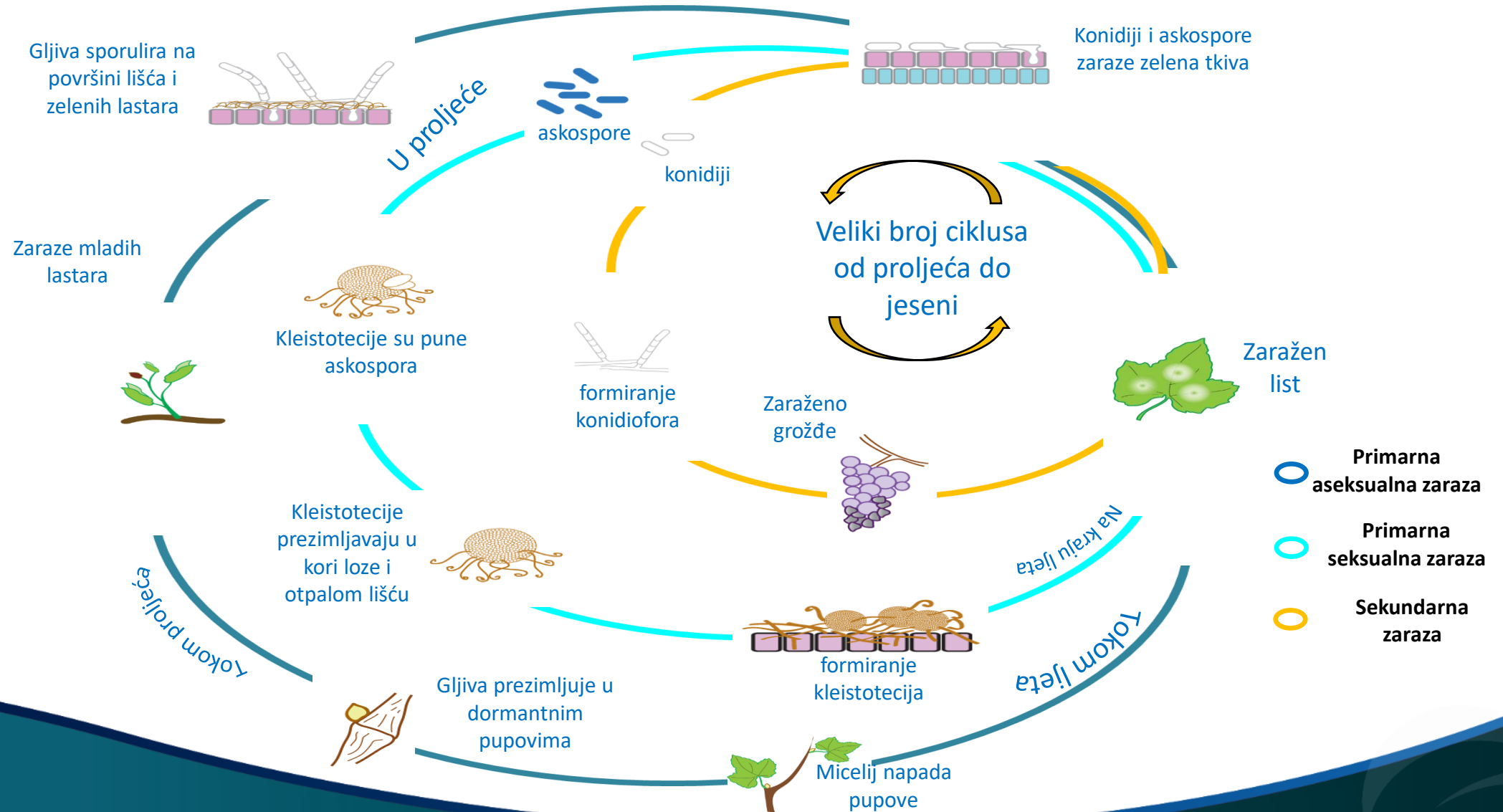
Certis Belchim
GROWING TOGETHER

- SULGRAN sadrži sumpor, jedan od najstarijih fungicida u poljoprivredi.
- Sumpor djeluje uglavnom na gljive uzročnike **pepelnica**, iako može pokazati određeno djelovanje i na neke druge uzročnike biljnih bolesti.
- Sumpor ima višestruki mehanizam djelovanja na klijanje spora, rast micelija i sporulaciju, koji još nije u potpunosti razjašnjen.
- Ubraja se u neorganske fungicide s površinskim djelovanjem.



- Djelovanje sumpornih fungicida može biti ovisno o temperaturi.
- Sumporni pripravci u načelu bolje djeluju pri višim temperaturama, optimalno između 15-25°C.
- Pri nižim temperaturama, više koncentracije sredstva mogu pokazati bolju djelotvornost.
- Pri temperaturama višim od 28°C, sredstva na osnovi sumpora mogu izazvati fitotoksičnost.
 - Pri visokim temperaturama ne prskati ili smanjiti dozu (npr. na maksimalno 3 kg/ha).





- Protiv pepelnice (*Erysiphe necator* = *Uncinula necator*) u dozi 3 – 6 kg/ha.
- Može se primjenjivati od početka vegetacije do kraja zatvaranja grozda.
- Zbog zaštite pčela, primjena u doba cvatnje vinove lozenije dozvoljena.
- Sredstvo se može primijeniti najviše 8 puta tijekom vegetacije, uz razmak između primjena od 7-10 dana.
- Primjena sredstva u koncentracijama od 0,5 - 0,6 % može imati vrlo izražen popratni učinak na lozine grinje šiškarice, uzročnike akarinoze i erinoze (*Calepitrimerus vitis* i *Eriophyes vitis*).





BBCH 13



BBCH 53



BBCH 55



BBCH 60



BBCH 69



BBCH 73



BBCH 75



BBCH 79



BBCH 81

Triazoli
SULGRAN®

Kusabi
SULGRAN®

drugi mehanizmi djelovanja
SULGRAN®

Učinkovitost i pouzdanost u svim vremenskim uvjetima povećava se dodavanjem 0,1-0,5 L/ha adjuvanta STICMAN:

Sticman®

- Kod potrošnje vode do 200 L/ha dodati 0,1 L/ha
- Kod potrošnje vode 200-300 L/ha dodati 0,15 L/ha
- Kod potrošnje vode 300-500 L/ha dodati 0,25 L/ha
- Kod potrošnje vode 500-750 L/ha dodati 0,35 L/ha
- Kod potrošnje vode više od 750 L/ha dodati 0,4-0,5 L/ha

- Protiv pepelnice (*Podosphaera leucotricha*) u količini 3 - 6 kg/ha.
- Može se primjenjivati od faze „mišjih ušiju“ do otvaranja prvih cvjetova te nakon završetka cvatnje.
- Zbog zaštite pčela, primjena u doba cvatnje jabuke nije dozvoljena.
- Sredstvo se može primijeniti najviše 3 puta tijekom vegetacije, uz razmak između primjena od 7-10 dana.



- Protiv pepelnice (*Sphaerotheca pannosa*, *Podosphaera leucotricha*) u količini 3 – 5 kg/ha nakon cvatnje.
- Na jako osjetljivim sortama nektarine i u nasadima gdje je pepelnica problematična, sredstvo se može primijeniti i prije cvatnje, od faze otvaranja cvjetnih pupova dalje.
- Zbog zaštite pčela, primjena u doba cvatnje breskve i nektarine nije dozvoljena.
- Može se primijeniti najviše 3 puta tijekom vegetacije.



- Protiv pepelnice (*Podosphaera aphanis*) u dozi 3 - 5 kg/ha.
- Primjenjuje se preventivno ili neposredno nakon pojave prvih simptoma do početka cvatnje.
- Primjena od cvatnje do početka berbe na jagodi nije dozvoljena.
- Sredstvo se može primijeniti najviše 2 puta tijekom vegetacije.



KRASTAVCI, DINJA

- Protiv pepelnice (*Erysiphe cichoracearum*, *Podosphaera xanthii*) u dozi 3 - 5 kg/ha
- Može se primijeniti najviše 4 puta tijekom vegetacije.

RAJČICA

- Protiv pepelnice (*Leveillula taurica*, *Oidium neolycopersici*) u dozi 3 - 4 kg/ha.
- Može se primijeniti najviše 4 puta tijekom vegetacije

PAPRIKA

- Protiv pepelnice (*Leveillula taurica*) u dozi 3 - 4 kg/ha
- Može se primijeniti najviše 4 puta tijekom vegetacije.



GRAŠAK

- Protiv pepelnice (*Erysiphe pisi*) u količini 3 - 4 kg/ha
- Može se primijeniti najviše 2 puta tijekom vegetacije

ŠEĆERNA REPA

- Protiv pepelnice (*Erysiphe betae*) u količini 3 - 4 kg/ha.
- Može se primijeniti najviše 2 puta tijekom vegetacije.

PŠENICA, JEČAM, ZOB, RAŽ

- Protiv pepelnice (*Blumeria graminis*) u količini 3 - 4 kg/ha.
- Može se primijeniti najviše 2 puta tijekom vegetacije.





Certis Belchim

GROWING TOGETHER

www.CertisBelchim.hr