

Moncut®

460 SC

flutolanil 460 g/L



Certis Belchim
GROWING TOGETHER

Suzbijanje bijele noge krumpira
(Rhizoctonia solani)

MONCUT *Rhizoctonia solani*

Sklerociji
Rhizoctonia solani
na gomoljima



Rhizoctonia solani
Deformacija gomolja



Rhizoctonia solani
Zaraza stolona

MONCUT *Rhizoctonia solani*



<i>Rhizoctonia solani</i>	Prinos	% suhe tvari	% deformiranih gomolja
Nema zaraze	100	20.9	0
Mala zaraza	95	20.7	5
Srednja zaraza	82	19.7	17
Teška zaraza	71	18.9	36

MONCUT *Rhizoctonia solani*



Sadrži 450 g/L flutolanila

Sistemični fungicid: djeluje preventivno i kurativno

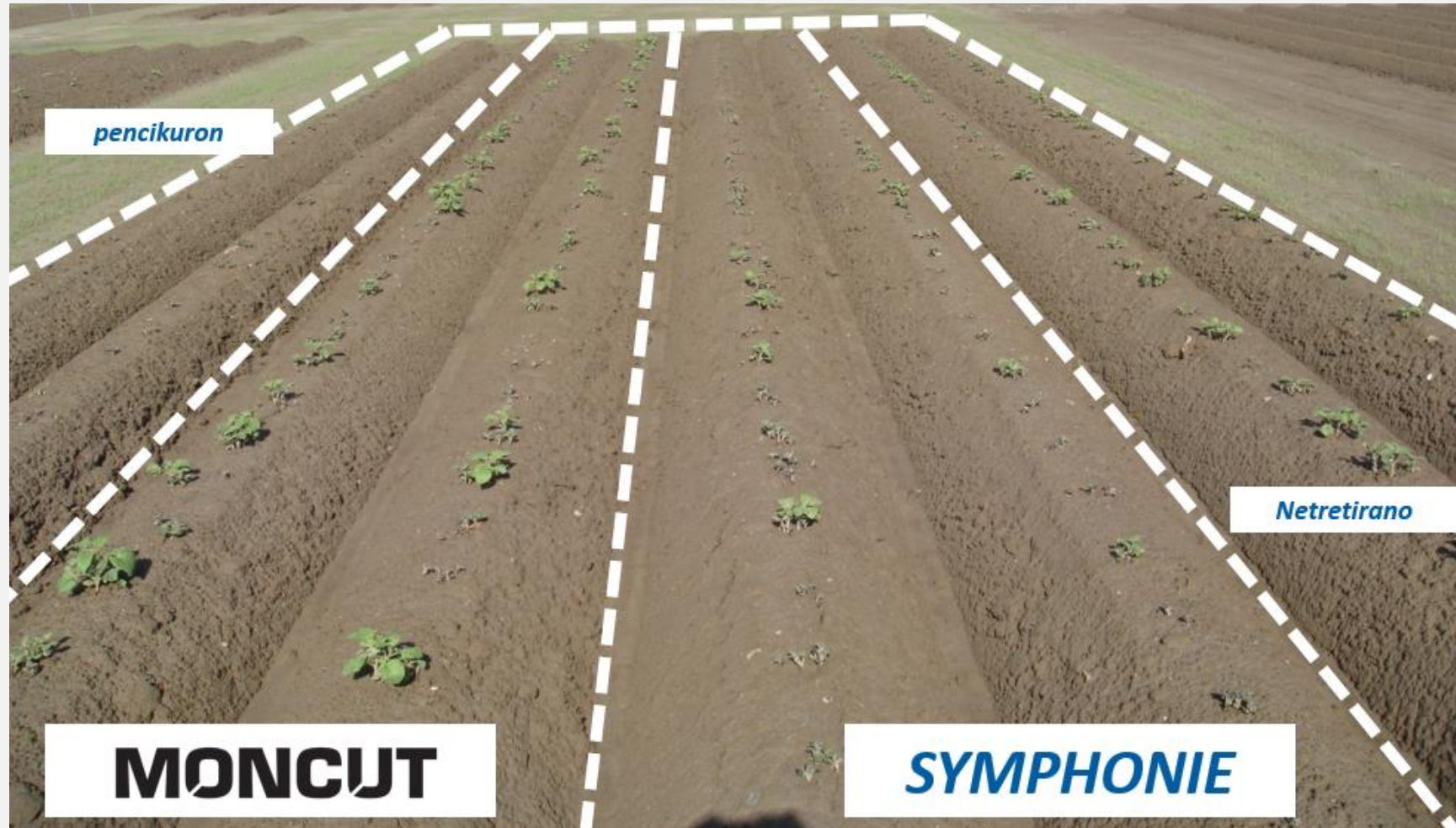
Učinkovit na sve poznate sojeve *Rhizoctonia solani*

Sporedni učinak: *Helminthosporium solani*

Doza: 0,2 L na tonu sjemenskog krumpira

MONCUT *Rhizoctonia solani*

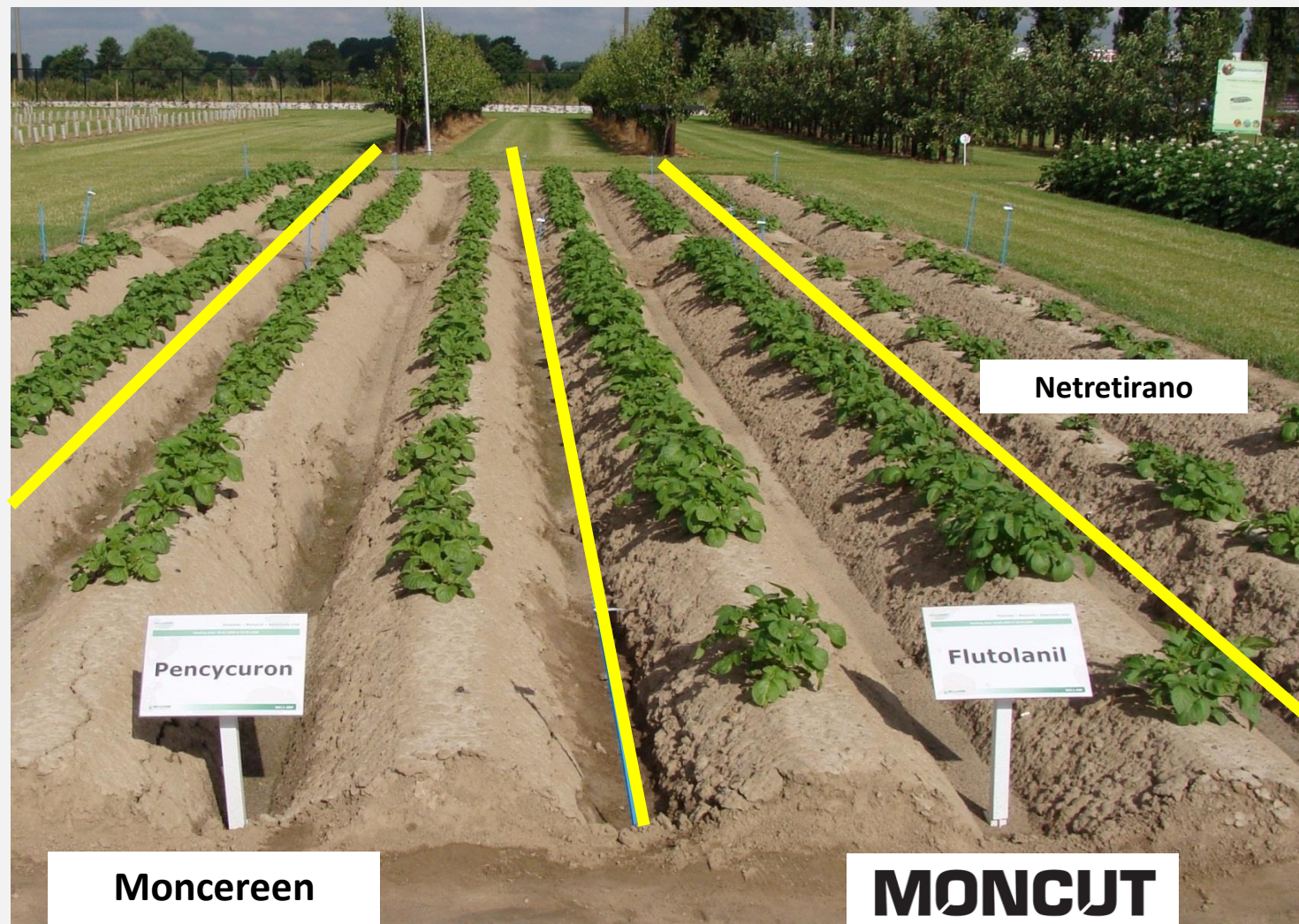
Razlike u brzini nicanja (Moncut je selektivniji od drugih sredstava) (pokus Londerzeel, Belgija 2008)



MONCUT *Rhizoctonia solani*

Brži rast sa
Moncutom.
Bolja
selektivnost.

*(pokus: Londerzeel,
Belgija 2008*



MONCUT *Rhizoctonia solani*

Aplikacija

*Aplikacija na običnim trakama NIJE PREPORUČLJIVA
(nepotpuno prekrivanje gomolja)*



MONCUT *Rhizoctonia solani*

Aplikacija



Mafex

Aplikacija preko vrtljive trake daje najbolji kvalitet prekrivanja gomolja



MONCUT *Rhizoctonia solani*

Aplikacija

Mafex

„Spinning” disk aplikacija u zatvorenom postrojenju



MONCUT *Rhizoctonia solani*

Aplikacija

Intersnack/Franck

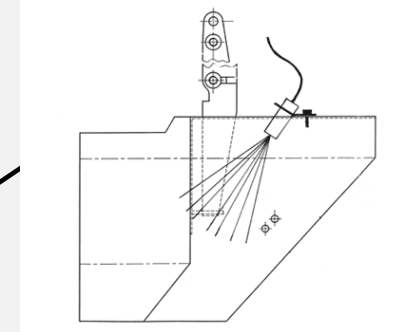
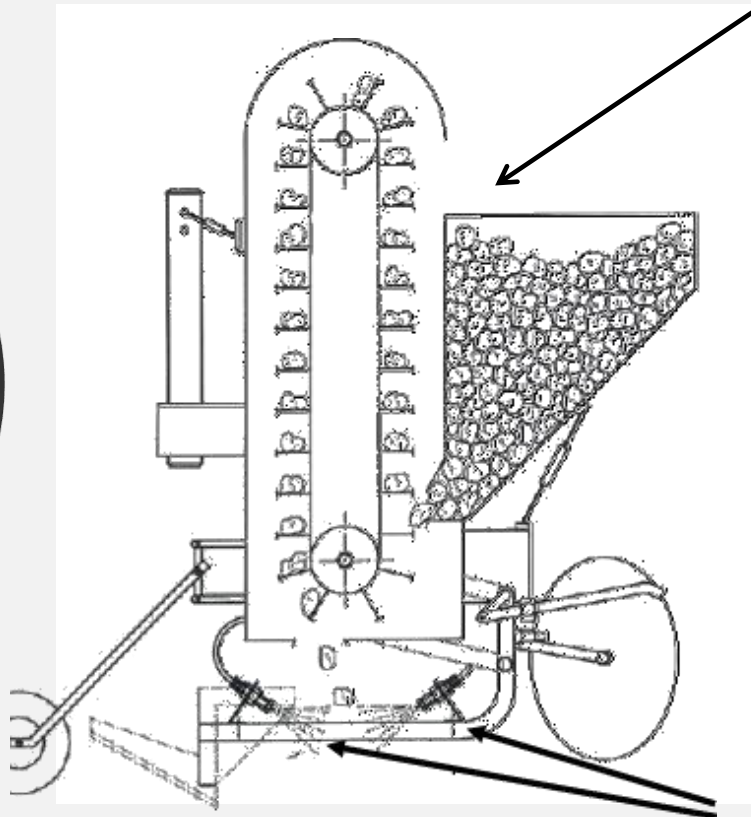
Mafex postrojenje



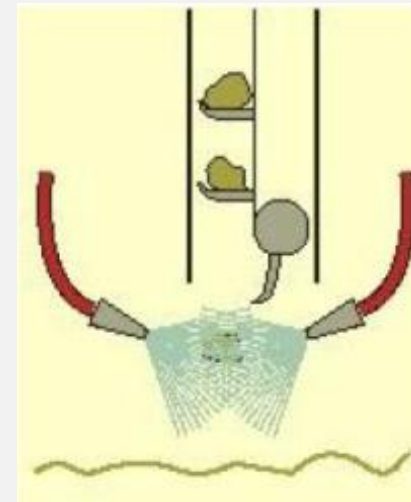
MONCUT *Rhizoctonia solani*

Aplikacija

Aplikacija na sadilici
Sistem koji se sada koristi
u Njemačkoj pa i u Sloveniji



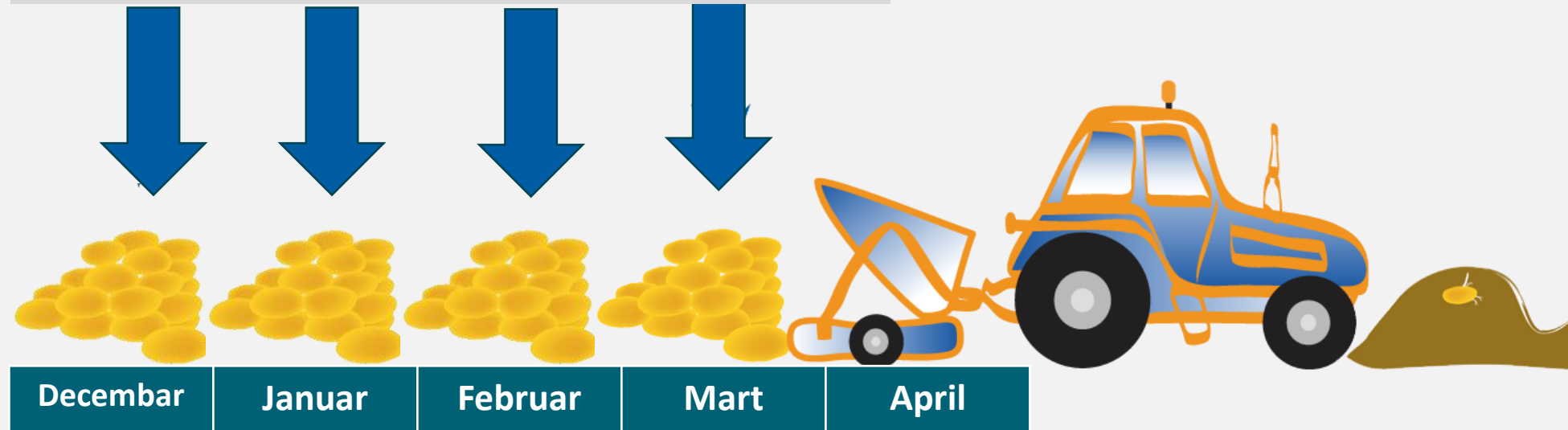
Na žlicu na lancu ili
kad pada



MONCUT *Rhizoctonia solani*

do 4 mjeseca prije sadnje

MONCUT



Povoljno za organizaciju rada

MONCUT Prednosti



- Odlična učinkovitost i selektivnost
- Ne praši se, jednostavna aplikacija
- Zbog vrlo dugog djelovanja mogućnost boljeg rasporeda rada (tretiranje moguće do ca 4 mjeseca prije sadnje).
- Učinkovitost ne zavisi od UV, tipa tla i pH
- Sporedno djelovanje na *Helminthosporium solani*

MONCUT



Rhizoctonia solani Tretirati preko tla?



Preporuke u Nizozemskoj:

Sjemenski krumpir:

Preporuka:
tretiranje preko tla + tretiranje gomolja

Merkantilni krumpir:

Preporuka:
samo tretiranje gomolja

„Fresh market“:

Preporuka:
tretiranje preko tla + tretiranje gomolja

MONCUT



Suzbijanje bijele noge: tretiranje gomolja i tla



TRETIRANJE GOMOLJA:

MONCUT: 0,2 L/t gomolja

TRETIRANJE TLA:

ZAFTRA: 1-2 L/ha

- potrebno je opremiti sadilicu adekvatnim sustavom za aplikaciju.
- sapnice postavljene ispod sadilice na sljedeći način:
 - Prva sapnica postavljena je odmah iza raonika ispred polaganja gomolja.
 - Jedna ili dvije sapnice raspršuju škropivo po bočnim stranama brazde.
 - Važno je tretirati uzdignute bočne strane brazde i tu suzbiti uzročnike bolesti, vodeći računa da sam gomolj ostane netretiran.



Certis Belchim

GROWING TOGETHER

www.CertisBelchim.hr